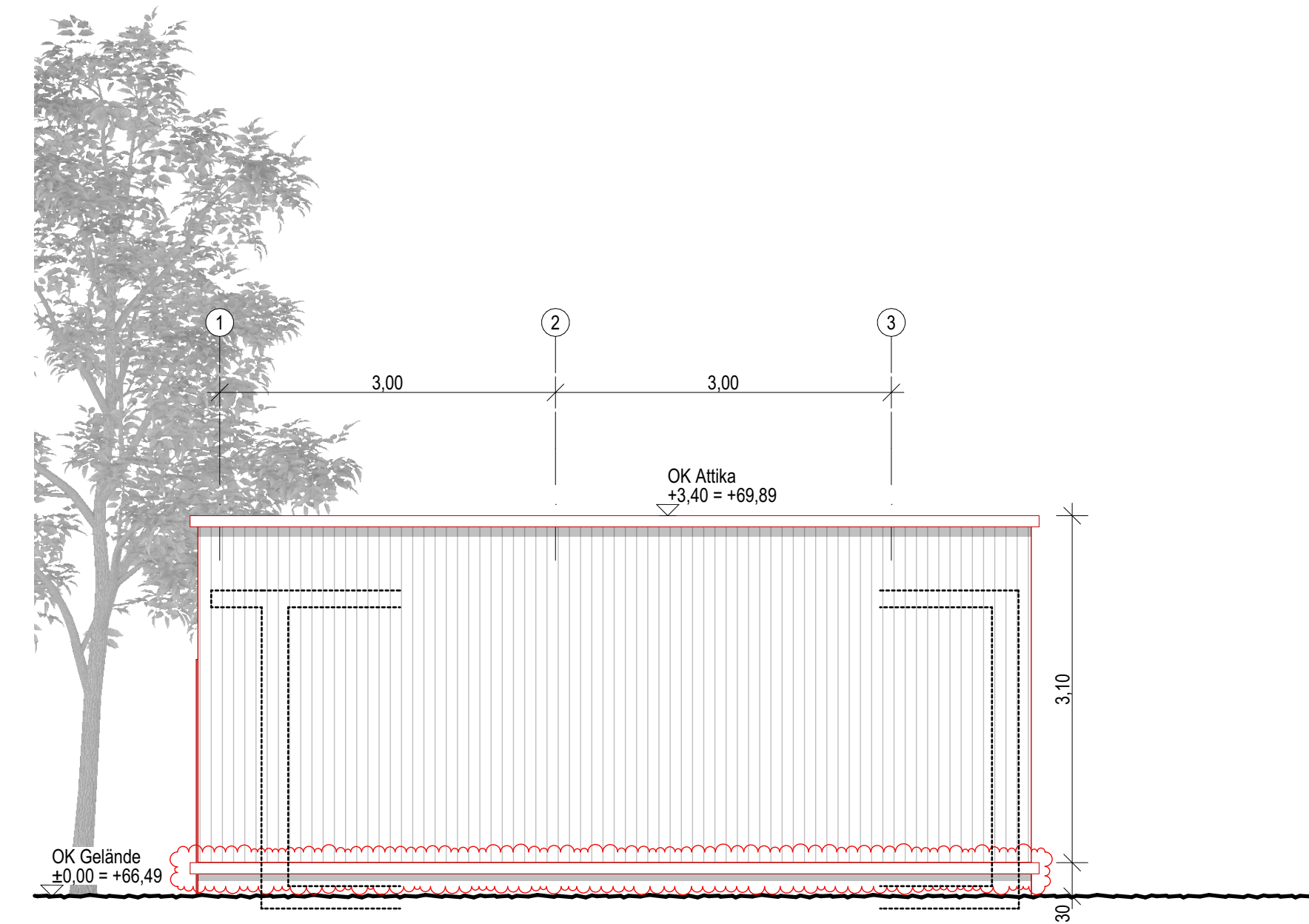


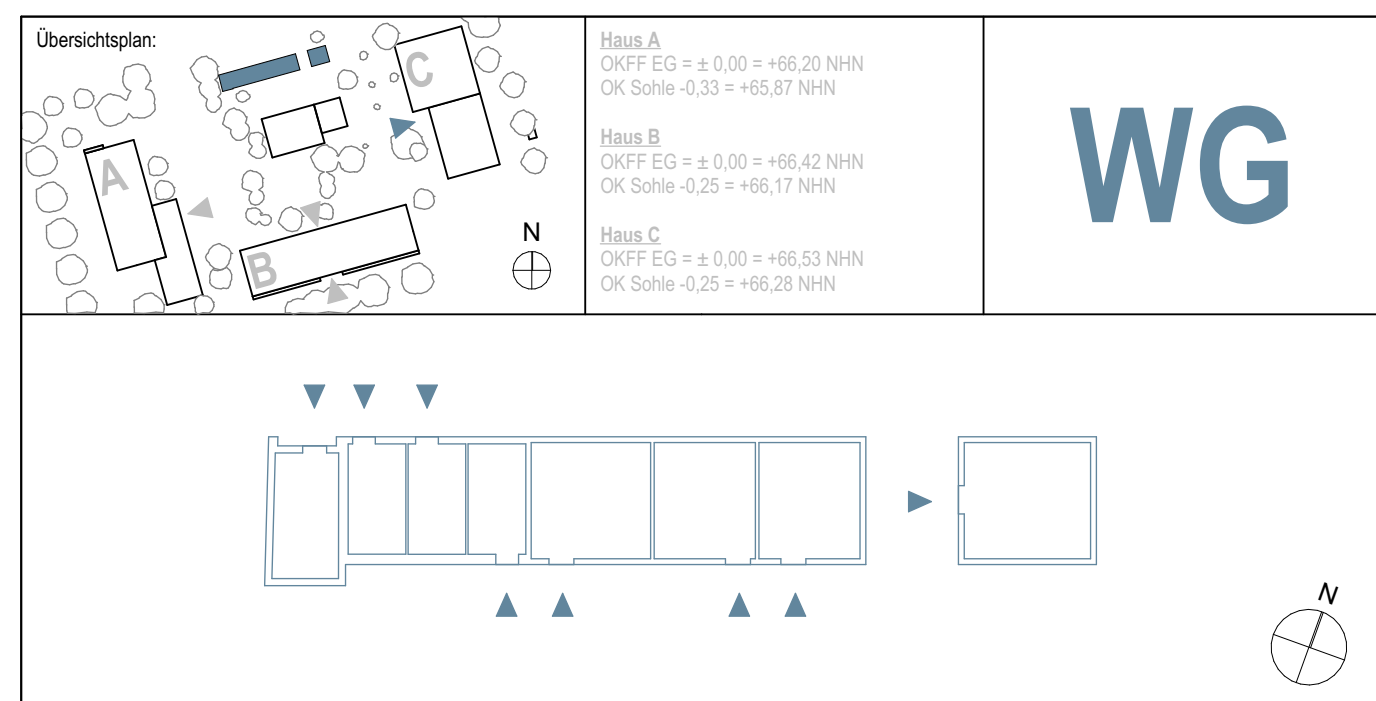
WG - Ansicht Ost



WG - Ansicht West


Legende:			
OK - Oberkante	A - Fläche	RR - Regengrfort	DS - Dachschräglend
UK - Unterkante	B - Brüstung	HK - Heizkörper	NA - Nussung/Nut/Nussgrung
VV - Vordenkante	NF - Nafte	REV1 - Revolutionskante	RR - Rettungsweg
FF - Fertigfußboden	B - Brüste	OK - Gipskarton	RWA - Rauch-Wärmeabzugsanlage
RD - Ränderkante	T - Tafe	DF - Dielenboden	NBA - Nussbaugleiche Rauchschräbungsfläche
RB - Rohbau	U - Umfäng	OL - Oberfl.	MRA - Maschinelle Rauchschräbung
UZ - Unterzug	H - Höhe	FDB - Fußboden	WA - Wärmehülle
UZ - Unterzug	LH - Lichte Höhe	SO - Sonnenschutz	RWG - Regenwasserleitung
FD - Fertigplatte	SG - Steigung (H/I)	OTS - Oberflächenschiefer	AZS - Außenanzugsblei
ABZ - Abwängkante	GGK - Geländekontur	FFS - Fallflächenschiefer	
BRH - Brüstungshöhe		DT - Dacheufang	
KS - Kalksandsteinmauerwerk	XPS, EPS	BST - Bestand	Feuerwiderstandsklassen DIN 4102-2
HLZ - Hochlochziegel	HWW - Hartwärmemämmung	NEU - Neu	Brandschutz Bestand
VMZ - Vornazergel	TSD - Trittschallmämmung	ABB - Abbruch	Brandwiderstand - 30 Min.
POR - Porositätsmauerwerk	WD - Wärmemämmung weich	WD - Wärmewandbruch (BtI)	lichteiswiderstand - 60 Min.
STB - Stahlbeton	MW - Wärmemämmung Wärmehülle	DO - Deckenschräbbruch	lichteiswiderstand - 90 Min.
BCTON - Beton - unbewehrt	EKO - Erde	SO - Bodenschräbbruch	Feuerwiderstand - 120 Min.
STB-FT - Stahlbeton Fertiggel	Sand	WS - Wandschräb (BtI)	Brandwand
wasserundurchlässig	Kies		
Schluff	Sotter		
OK - Gipskartonbretter	Gewachener Boden		

Alle Höhenangaben beziehen sich auf die Oberkante der Bauteile! BRH = OK ist bis OK RH



Hinweise:
Alle Maße sind vom Unternehmer genau zu prüfen und zu vergleichen! Unstimmigkeiten sind der Bauleitung unverzüglich zu melden!
Die Auflagen der Baugenehmigung sind zu beachten und einzuhalten! Dieser Plan ist nur in Verbindung mit den Plänen des Statikers, der Fachingenieure und der Fachfirmen gültig und zu verwenden!
Tür- und Fensteröffnungsmaße sind Rohbaumaßmaße! Alle Höhenmaße beziehen sich auf Oberkante Fertigfußboden! Für abgehängte Decken, Oberböden und Wandplattenungen sind die jeweiligen Verlegepläne zu beachten! Diese sind verbindlich!

Index	Datum	Name	Art der Änderung
a	18.06.2028	LB	Anpassung Dichtentwässerung, Verschleiß Raumzugänge
	01.09.2028	LB	Vandalenschutz entfernt
	05.10.2023	MB	Plan erstellt

Bauser: Gemeinde Ascheberg Dieringsstraße 7 58378 Ascheberg Nutzer: Profisshule Ascheberg Bahnhofsweg 1-5 58387 Ascheberg Planinhalt: WG - Ansichten	Architekt:  LINDNER LOHSE ARCHITECTEN BDA Westfalandamm 59 - 44141 Dortmund - Ruf: 0231 - 91 22 871 Fax: 0231 - 91 22 873 - info@lindner-lohse-architekten.de		
	Projekt: Profischulcampus Ascheberg		
	Bahnhofsweg 1-5 58378 Ascheberg		
	Projektkürzel: PSA-WG A	Leistungsphase: Ausführungsplanung	Maßstab: 1:50
Planname: AN-50			Index: a